

Winter

Andermatt

Hospental Realp

Andermatt-Urserntal Tourismus GmbH

Gotthardstrasse 2
6490 Andermatt

Tel.: +41 41 888 71 00

www.andermatt.ch
info@andermatt.ch



| Herzlich Willkommen |

Das Tourismusbüro und sein Team sowie alle Leistungsträger in der Region heissen Sie herzlich willkommen.

Wir wünschen Ihnen einen angenehmen Aufenthalt und freuen uns, dass Sie das Urserental für Ihre Ferien ausgewählt haben.

Dieser Prospekt enthält eine Zusammenfassung der Aktivitäten, welche während der Wintersaison angeboten werden. Sie sind alle direkt beim angegebenen Kontakt buchbar. Alle Informationen und Details sind auf der Homepage www.andermatt.ch enthalten.

Viel Spass bei der Auswahl und einen erlebnisreichen Aufenthalt bei uns.

| Ski, Snowboard, Freeride |

125 km präparierte und abwechslungsreiche Pisten



Der Skipass Gotthard Oberalp Arena ist ab 1/2 Tag bis 30 Tage, sowie als Saisonabonnement erhältlich. In allen gültigen GOBA Skipässen ist die Matterhorn Gotthard Bahn (2. Klasse) zwischen Disentis-Sedrun-Andermatt-Niederwald und Andermatt-Göschenen inbegriffen.

Pisten: leicht 28 km, mittelschwer 57 km, schwer 40 km, davon 45 km beschneit. Hochalpine Pisten und Freerideparadies am Gemsstock mit 2 Snowparks. Pistenplan auf den Seiten 6 und 7.

Kontakt:

Andermatt Gotthard Sportbahnen AG - Postfach 147 - 6490 Andermatt
+41 41 887 14 45 - www.gemsstock.ch - info@gemsstock.ch

| Schlitteln |

Gesamtlänge von 10.5 km Schlittelpisten

Nätschen-Andermatt

Ein traumhafter Schlittelweg führt 7 km vom sonnigen Nätschen nach Andermatt. Dank der sanften Neigung ist er kinderfreundlich. Schlittenmiete an der Talstation der Sesselbahn Andermatt-Nätschen, in den Sportgeschäften in Andermatt sowie am Bahnhof Andermatt möglich.

Milez-Rueras

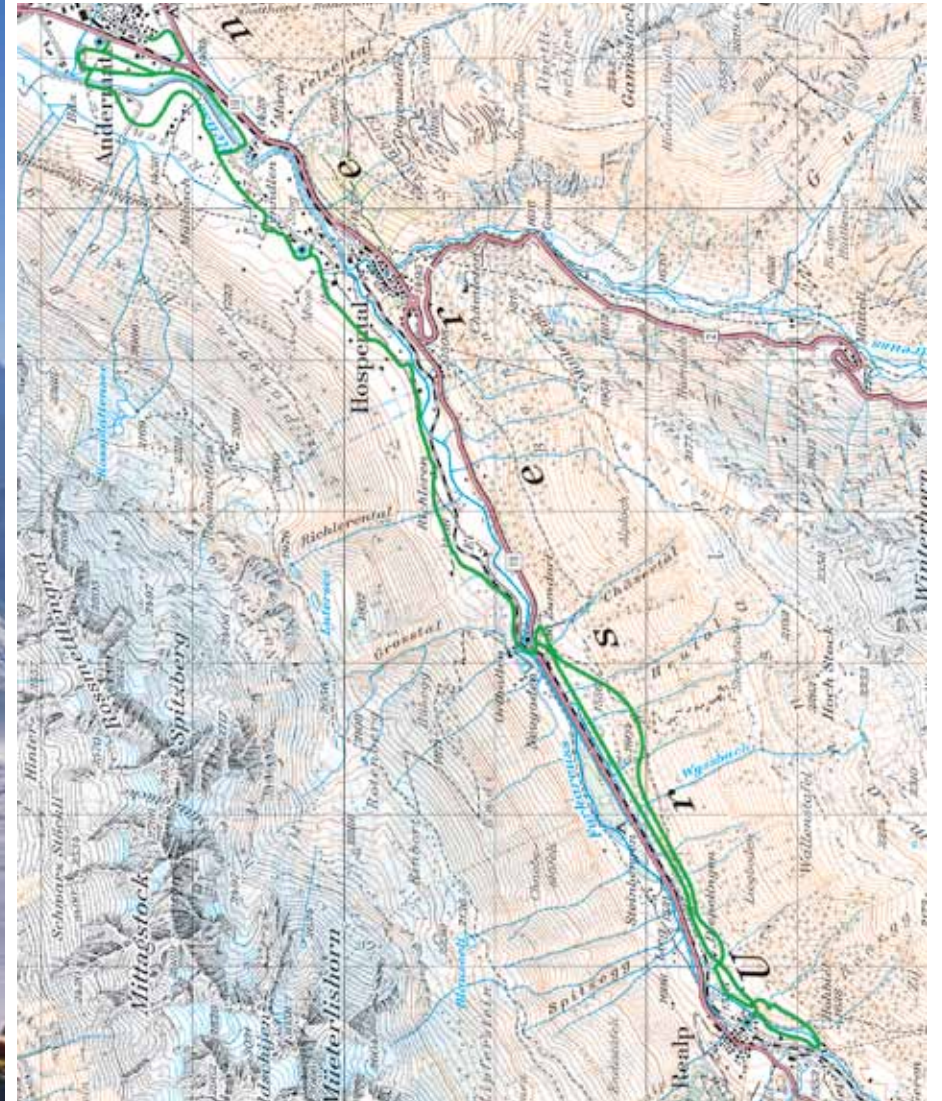
Schlittelspass für die ganze Familie erleben Sie auf dem Schlittelweg Milez-Rueras (3km). Schlittenmiete an der Talstation Dieni möglich.

Weitere Informationen: www.gotthard-oberalp-arena.ch - www.gemsstock.ch - Pistenplan auf den Seiten 6 und 7

| Langlauf |

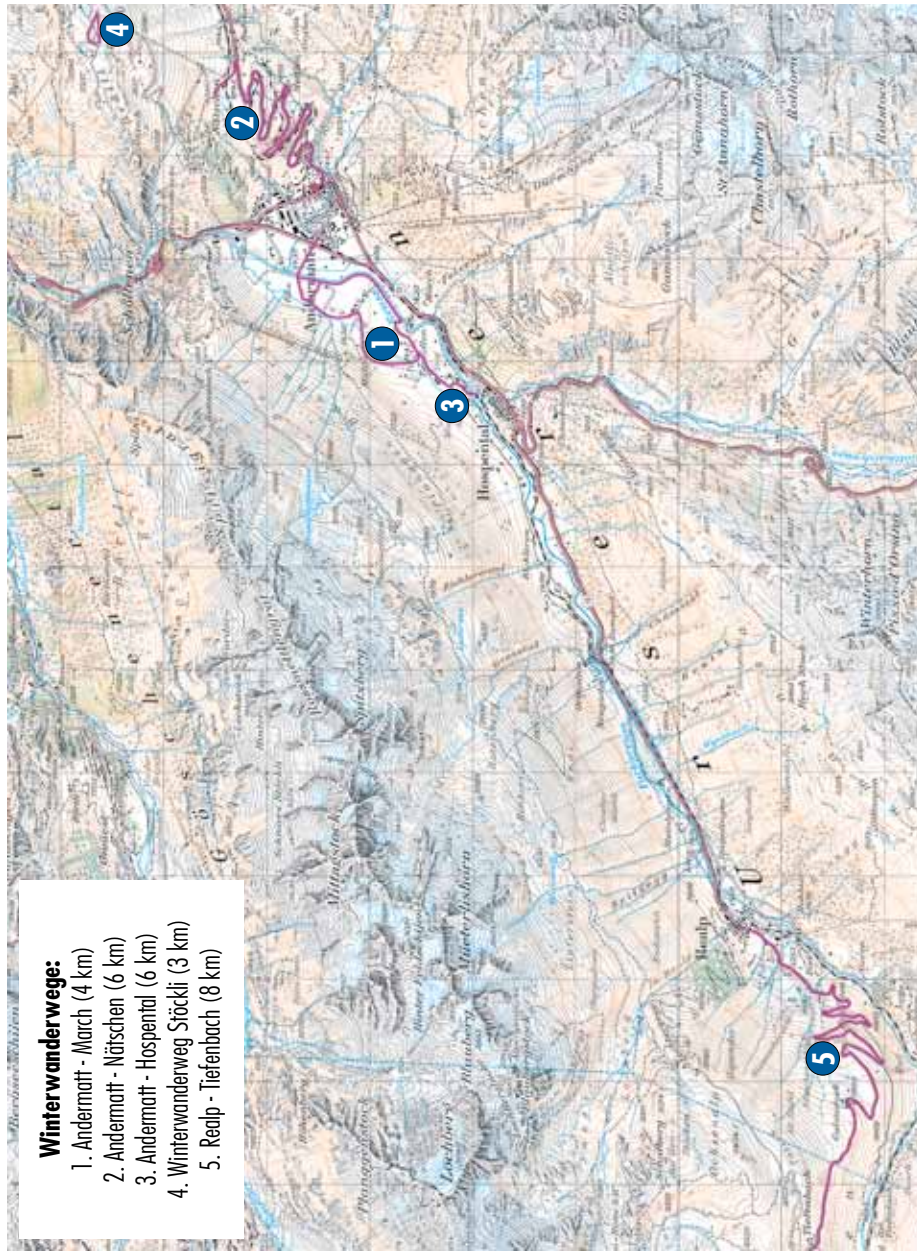
25 km skating sowie klassisch

Im Urserental finden Sie, grün eingezeichnet, 25 km Langlaufloipen (skating und klassisch) sowie eine Nachtloipe in Realp, welche jeweils dienstags und donnerstags von 18.00 Uhr bis 21.00 Uhr geöffnet und beleuchtet ist. Einstiege: Andermatt (Unterführung Bözweg), Hospental (Bahnhof MGB), Zumdorf und Realp (Zeughaus). Garderoben, Duschen und WC in Zumdorf (Restaurant Zum Dörfli) und Realp (Biathlonzentrum).



| Winterwandern und Nordic Walking |

27 km Winterwanderwege



Winterwanderwege:

1. Andermatt - March (4 km)
2. Andermatt - Nürtschen (6 km)
3. Andermatt - Hospental (6 km)
4. Winterwanderweg Stöckli (3 km)
5. Realp - Tiefenbach (8 km)

| Schneeschuhtrail 1 |

Stöckli - Lutersee

Ausgangspunkt dieser fantastischen Tour ist die Bergstation des 4-er Sesselliftes auf dem Gütsch. Ostwärts ansteigend führt die Strecke oberhalb des Skiliftes Grossboden zum Strahlbach, vorbei an einer markanten Felsgruppe zum Lutersee. Vom Lutersee führt der Trail leicht versetzt via Lawinenzäune zurück zum Gütsch. Je nach Schneeverhältnissen benötigt man ca. 3 Std. für diese Tour. **ACHTUNG:** Die Strasse oberhalb des Grossbodens sollte nicht benutzt werden, da mit Lawinenabgängen gerechnet werden muss.



Farbe: Rot
Länge: 5.7 km
Dauer: ca. 3 h
Höhendifferenz: 1000 m
Anstieg total: 530 m

Weitere Informationen: www.andermatt.ch - www.globaltrail.ch

| Schneeschuhtrail 2 |

Hospental - Gotthard

Der Start befindet sich am Dorfausgang Richtung Gotthardpass. Entlang der Gotthard Passstrasse führt der Trail über den Gamssteg (Brücke) weiter zum Gamsboden und leicht ansteigend via Blumenhüttenboden zum Guspisbach. Kurz vor dem Mätteli ist der Wendepunkt erreicht. Der Rückweg folgt dem Flusslauf der Reuss bis zum Gamssteg und auf der Strasse zurück nach Hospental.



Farbe: Blau
Länge: 7 km
Dauer: ca. 3 h
Höhendifferenz: 390 m
Anstieg total: 195 m

Weitere Informationen: www.andermatt.ch - www.globaltrail.ch



Skigebiete

- 1** Skigebiet Gamsstock
- 2** Skigebiet Nätschen-Gütsch
- 3** Skigebiet Realp mit Kinderland
- 4** Skigebiet Sedrun-Oberalp
- 5** Skigebiet Valtgeva mit Kinderland
- i** Information
- ATC** Avalanche Trainingscenter Gurschenalp

Legende

- Skipisten
- Freeride
- Langlauf
- Langlauf beleuchtet
- Einstieg Langlauf
- Schlitteln
- Snowpark
- Matterhorn Gotthard Bahn
- Wild-Wald Schongebiet - befahren verboten
- Winterwanderweg
- Schneeschuhtour

Signalisation und Markierung

- Die Pisten sind entsprechend dem Schwierigkeitsgrad blau, rot oder schwarz markiert. Dies entspricht der seitlichen Begrenzung.
- Abfahrtsrouten sind, in gelber Farbe, in der Mitte markiert. In unmittelbarer Nähe der Markierung vor alpinen Gefahren gesichert, aber nicht maschinell präpariert.
- Der Pisten- und Rettungsdienst überwacht und kontrolliert nur die markierten und geöffneten Pisten.
- Das Gelände abseits markierter Schneesportabfahrten wird nicht vor alpinen Gefahren gesichert.
- Die FIS-Verhaltensregeln sind für alle Wintersportler verbindlich.

Parkplätze Andermatt & Realp

- 1000 Parkplätze stehen Ihnen in Andermatt zur Verfügung.
- Bei der Matterhorn Gotthard Bahn, im Wintersportgebiet am Gamsstock und Nätschen/Gütsch wird eine Tagesgebühr von CHF 5.– erhoben. Wegen Schneeräumungsarbeiten besteht ein Nachtparkverbot.
- Im Winter zirkuliert in Andermatt ein Dorfbus sowie ein Rufbus Hospental-Realp (siehe Seite 11).
- Beim Skilift Realp stehen Gratisparkplätze zur Verfügung.

| Schneeschuhtrail 3 |

Realp - Goldfinger

Die Starttafel steht 150 m vom Hotel Des Alpes in Richtung Wittenwassertal. Der Trail führt entlang des Bahnhofs der Furka Dampfbahn in Richtung Biel und vorbei am Lawinendenkmal in der Wileren. Über die Gerenbrücke führt der Trail auf die andere Seite der Reuss und entlang des Reussufers über die Langlaufbrücke zurück nach Realp.



Farbe: Blau
Länge: 3 km
Dauer: ca. 2 h
Höhendifferenz: 160 m
Anstieg total: 120 m

Informationen: www.andermatt.ch - www.globaltrail.ch

| Schneeschuhtrail 4 |

Realp - Tiefenbach - Albert-Heim Hütte

Die Starttafel steht am Ende des Dorfes Realp am Anfang der Furka Passstrasse. Auf der vorwiegend gespurten Strasse, führt der Weg in ca. 3 - 4 Stunden zum bewirteten Restaurant Tiefenbach (mit Übernachtungsmöglichkeit). Ab hier führt der Trail in ca. 2,5 - 3,5 Stunden, entlang der Skitouren-Spur, zur Albert-Heim Hütte.



Farbe: Schwarz
Länge: 7 km bis Tiefenbach, 10 km bis Albert-Heim Hütte
Dauer: ca. 5 h bis Tiefenbach (retour), Variante bis Albert-Heim Hütte ca. 9 h (retour)
Höhendifferenz: bis Tiefenbach 1520 m; bis Albert-Heim Hütte 2420 m
Anstieg total: 1210 m

Informationen: www.andermatt.ch - www.globaltrail.ch

| Ski-, Snowboard-, Langlaufschulen |

Ob auf der Piste, im Tiefschnee oder auf der Langlaufloipe: Dank unseren bestens ausgebildeten und erfahrenen Lehrer/innen werden Sie schnell Ihr persönliches Ziel erreichen.

Skischulen

Schweizer Schneesportschule Andermatt GmbH - Gotthardstrasse 2 - 6490 Andermatt
+41 41 887 12 40 - info@skischuleandermatt.ch - www.skischuleandermatt.ch

Andermatt Xperience - Postfach 160 - 6490 Andermatt
+41 79 373 09 54 - monicaheussi@bluewin.ch - www.andermatt-experience.ch

Snowboardschule

Snowlimit GmbH - Gotthardstrasse 21 - 6490 Andermatt
+41 41 887 06 14 - info@snowlimit.ch - www.snowlimit.ch

Langlaufschulen

Schweizer Schneesportschule Andermatt GmbH - Gotthardstrasse 2 - 6490 Andermatt
+41 41 887 12 40 - info@skischuleandermatt.ch - www.skischuleandermatt.ch

Steve Gisler - Rütli 45 - 6472 Erstfeld
+41 41 880 02 39 - +41 78 742 50 27 - sogisler@bluewin.ch - www.steve-events.ch

| Bergschulen, Bergführer und Führungen |

Bergführer und Schulen

Alpina Sport AG - Gotthardstrasse 101 - 6490 Andermatt
+41 41 887 17 88 - info@alpina-sport.ch - www.alpina-sport.ch

Bergschule Uri/Mountain Reality AG - Postfach 121 - 6490 Andermatt
+41 41 872 09 00 - info@bergschule-uri.ch - www.bergschule-uri.ch

Montanara Bergerlebnisse AG - 6467 Schattdorf
+41 41 878 12 59 - info@montanara.ch - www.montanara.ch

Schneeschuhtouren

Andermatt Xperience - Postfach 160 - 6490 Andermatt
+41 79 373 09 54 - monicaheussi@bluewin.ch - www.andermatt-experience.ch

Schneeschuhtouren und Dorfführungen

Kiosk 61 - Bänz Simmen - Gotthardstrasse 61 - 6490 Andermatt
+41 41 887 00 50 - +41 79 202 21 02 - kiosk@kiosk61.ch - www.kiosk61.ch

Dorfführungen und Mineralien-Vorträge

Peter Indergand-Helfenstein - Turmmattstrasse 6 - 6490 Andermatt
+41 41 887 10 13 - indergand.mineral@bluewin.ch - www.bergkristalle-indergand.ch

| Familien |

Ludothek

Ludothek im Dorfschulhaus - Montag 16⁰⁰ - 17⁰⁰ Uhr (ausser Schulferien) - Daniela Zaugg - +41 41 887 15 49

Kinderhort (für Kinder von 2 bis 5 Jahren)

Bärenäscht - Dienstag Nachmittag 14⁰⁰ - 16⁰⁰ Uhr (ausser Schulferien) - Linda Zurfluh - +41 41 887 00 36

Schlittschuhlaufen

Natureisbahn Göschenen - Öffnungszeiten: 13³⁰ - 18⁰⁰ Uhr - Betrieb je nach Witterung
+41 79 614 94 08 - www.goeschenen.ch - Wer keine Schlittschuhe hat, kann diese vor Ort mieten.

Weihnachts-Eislaufen in Andermatt vom 26.12.2011 - 02.01.2012, Öffnungszeiten: ab 16³⁰
Mit Musik - Eintritt frei - bei den Tennisplätzen

Kutschenfahrten

Hermann und Elsbeth Christen-Arn - Missionsweg 1 - 6490 Andermatt
+41 41 887 17 34 - +41 79 232 69 08 - huechristen@bluewin.ch - www.pferdestall-reussen.ch

Wasserwelten Göschenen

Bruno Zwissig - Abfrutt 3 - 6487 Göschenen
+41 41 885 18 34 - info@wasserwelten.ch - www.wasserwelten.ch

Schwimmbad

Bogn Sedrun (Erlebnissbad sowie Wellnessbereich) - 7188 Sedrun
+41 81 949 14 32 - info@bognsedrun.ch - www.bognsedrun.ch

Schwimmbad Altdorf - Flüelerstrasse 104 - 6460 Altdorf

+41 41 870 58 25 - ahoi@schwimmbad-aldorf.ch - www.schwimmbad-aldorf.ch

| Wellness |

Massage

Abhyanga Massage - Monika Boog - Kirchgasse 20 - 6490 Andermatt
+41 79 77 88 288 - moena.bo@gmail.com - andermattmassage.vpweb.ch

Marianne Schmid-Nager - Haus Schäfli - 6493 Hospental - +41 41 887 06 67

Sauna/Solarium/Infrarotwärmekabine

Activ Kronen Hotel Andermatt, Hotel Aurora Andermatt, Hotel Badus Andermatt,
Hotel 3 Könige und Post Andermatt, Hotel Sonne Andermatt, Chalet Hotel Krone
Göschenen, Hotel Weisses Rössli Göschenen

Fitness: Fit Forever - Activ Kronen Hotel Andermatt



| Spezielles |

Gleitschirmfliegen

Erleben Sie die Winterlandschaft von oben und geniessen Sie einen Passagierflug mit ausgebildeten Tandempiloten.

Flugschule touch and go - Parkstrasse 4 - 6440 Brunnen
+41 41 820 54 31 - www.paragliding.ch - peter@paragliding.ch

Flugschule Win Wings - Talstation Rotenfluhbahn - 6432 Rickenbach
+41 78 639 62 69 - www.winwings.ch - info@winwings.ch

Flugschule Paraglidingtandem - Allmendstrasse 15 - 6382 Büren
+41 77 410 55 36 - www.paraglidingtandem.ch - info@paraglidingtandem.ch



Eisklettern

Wer die Herausforderung sucht, sollte es mit Eisklettern probieren. Empfohlen wird die Begleitung eines Bergführers.

Andermatt-Uriertal Tourismus GmbH - Gotthardstrasse 2 - 6490 Andermatt
+41 41 888 71 00 - www.andermatt.ch - info@andermatt.ch

Museum

Talmuseum Ursern - 6490 Andermatt - Öffnungszeiten Wintersaison: Mittwoch bis Sonntag: 16⁰⁰ - 18⁰⁰ Uhr
+41 41 887 06 24 - www.talmuseum-ursern.ch

| Dorfbus und Taxi |

Der Dorfbus verkehrt täglich ab dem 24. Dezember 2011 bis 18. März 2012. Danach bei guten Schneeverhältnissen täglicher Betrieb bis 9. April 2012, ansonsten jedes Wochenende.

1. Bahnhof	8.15	8.45	9.15	9.45	10.15	10.45	11.15	12.45	13.15	13.45	14.15	14.45	15.15	15.45	16.15	16.45	17.15
2. Tourist Info	8.16	8.46	9.16	9.46	10.16	10.46	11.16	12.46	13.16	13.46	14.16	14.46	15.16	15.46	16.16	16.46	17.16
3. Kreisel Oberalp Nord	8.18	8.48	9.18	9.48	10.18	10.48	11.18	12.48	13.18	13.48	14.18	14.48	15.18	15.48	16.18	16.48	17.18
4. Wyler	8.23	8.53	9.23	9.53	10.23	10.53	11.23	12.53	13.23	13.53	14.23	14.53	15.23	15.53	16.23	16.53	17.23
5. Kreisel Oberalp Süd	8.27	8.57	9.27	9.57	10.27	10.57	11.27	12.57	13.27	13.57	14.27	14.57	15.27	15.57	16.27	16.57	17.27
6. Krone	8.29	8.59	9.29	9.59	10.29	10.59	11.29	12.59	13.29	13.59	14.29	14.59	15.29	15.59	16.29	16.59	17.29
7. Gemsstockbahn	8.33	9.03	9.33	10.03	10.33	11.03	11.33	13.03	13.33	14.03	14.33	15.03	15.33	16.03	16.33	17.03	17.33
8. Gemeindehaus	8.35	9.05	9.35	10.05	10.35	11.05	11.35	13.05	13.35	14.05	14.35	15.05	15.35	16.05	16.35	17.05	17.35
9. Bodenstrasse	8.38	9.08	9.38	10.08	10.38	11.08	11.38	13.08	13.38	14.08	14.38	15.08	15.38	16.08	16.38	17.08	17.38

Rufbus

Rufbus Hospental und Realp: +41 79 740 55 00 (10⁰⁰ - 17⁰⁰ Uhr)

Taxi

Resi Taxi: +41 41 885 00 65 - +41 79 417 40 79

Rufbus Zumdorf: +41 41 887 01 32

Severin Baumann: +41 79 209 24 59 (nur Wochenenden)

Taxi Fry: +41 41 887 07 77 - +41 79 204 93 45



Sportgeschäfte in Andermatt

Alpina Sport: +41 41 887 17 88
www.alpina-sport.ch

Carpe Diem: +41 79 427 53 77
www.carpediem.ch

Imholz Sport: +41 41 887 08 66
www.imholzsport.ch

Meyers Sporthaus: +41 41 887 12 32
www.meyers-sporthaus.ch

Snowlimit: +41 41 887 06 14
www.snowlimit.ch

Sport4you: +41 41 888 00 71
www.sport4you.ch

| Wichtige Telefonnummern |

Andermatt-Urserntal Tourismus GmbH
 +41 41 888 71 00

Andermatt Gotthard Sportbahnen AG
 +41 41 887 14 45

Skilift Realp +41 41 887 07 26
 +41 79 432 17 51

Automatischer Schnee- und Wetterbericht
 +41 41 887 01 81 (Andermatt)
 +41 81 920 40 99 (Sedrun)

Automatischer Pistenrettungsdienst Andermatt
 +41 41 887 16 48

Automatischer Pistenrettungsdienst Sedrun
 +41 76 355 95 55
 +41 81 949 19 77 (tagsüber)

Notruf 144

REGA 1414

Bahnhof Andermatt +41 27 927 77 07

Strassenzustand 163

Wetter 162

Lawinenbulletin 187